

ESKATT

ul. Bocheńskiego 81
40-847 Katowice

tel. +48 32 355 16 80
fax. +48 32 355 16 82
www.eskatt.pl



**SŁUPEK FI 42,4 MM
Z 2 UCHWYTAMI DO SZKŁA,
DLA WYS. BALUSTRADY 1,1 M,
SATYNA**

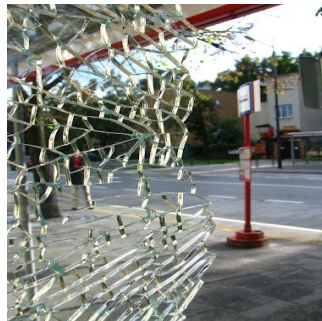
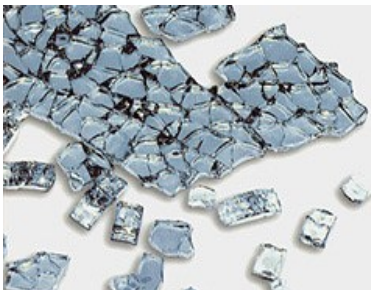


Wszystko co powinieneś wiedzieć o szkłe

Szkło hartowane

Ogrzewając tafłę szkła do temperatury ok. 700 stopni Celsjusza, następnie bardzo szybko chłodzimy zimnym powietrzem - otrzymujemy szkło hartowane.

Dzięki temu zostaje zmieniona mikrostruktura szkła, co powoduje, że jego wytrzymałość mechaniczna jest 5-7 krotnie wyższa od zwykłego szkła. Tworzy się regularna sieć w formie kryształów krzemionki poprzedzielana niewielkimi domenami fazy amorficznej. Szkło po zahartowaniu nie może podlegać obróbce mechanicznej (cięcie, szlifowanie, wiercenie otworów) za wyjątkiem piaskowania. Wszelkie obróbki należy wykonywać przed hartowaniem. Dodatkowym efektem hartowania jest uzyskanie przez szkło cech bezpieczeństwa. Hartowane szkło charakteryzuje się dużą twardością na zewnątrz oraz tym, że jest miękkie w środku. Dzięki czemu naprężenia jakie powstają w strukturze szkła powodują w czasie rozbicia rozpadnięcie się tafli na niewielkie kawałki.

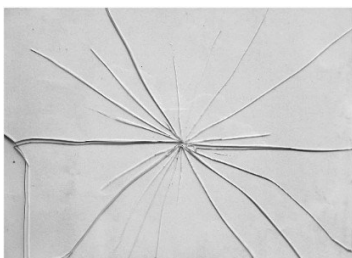


Dane techniczne szkła hartowanego ESG:

- hartowane w temp. 700C jest odporne na zakres temperatur: 200-300C
- ma wytrzymałość 120N/mm² na zginanie oraz 700-900 N/mm² na ściskanie
- wytrzymałość ścianki - pęknięcie jednego elementu nie powoduje pęknięcia kolejnych
- jego grubość to: 8-12mm

Cena katalogowa:	221,72 zł
Cena produktu:	150,22 zł (netto) 184,77 zł (brutto)
Cena promocyjna:	146,80 zł (netto) 180,56 zł (brutto)
Oszczędzasz:	33,46 zł (netto) 41,16 zł (brutto)

SZKŁO ZWYKŁE

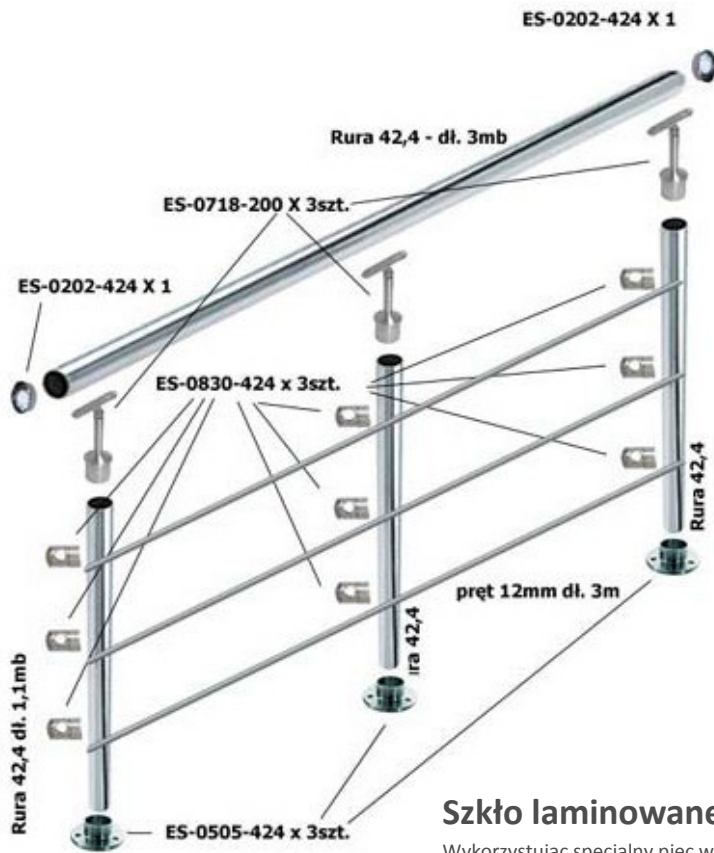


SZKŁO HARTOWANE



SZKŁO BEZPIECZNE HARTOWANE





**BALUSTRADA DŁ. 3M
Z 3 PRĘTAMI WYPEŁNIAJĄCYMI FI 12 MM,
DLA WYS. BALUSTRADY 1,1 M,
SATYNA**

Cena katalogowa:	968,50 zł
Cena produktu:	705,12 zł (netto) 867,30 zł (brutto)
Cena promocyjna:	680,00 zł (netto) 836,40 zł (brutto)
Oszczędzasz:	107,40 zł (netto) 132,10 zł (brutto)

Szkło laminowane (bezpieczne)

Wykorzystując specjalny piec wykonujemy laminowanie szkła. Polega ono na łączeniu za pomocą specjalnych folii (przeziernych, matowych lub kolorowych) dwóch lub więcej szyb. Stosowane szyby mogą być zwykłe lub hartowane. Do hartowanych stosuje się co najmniej 2 folii.

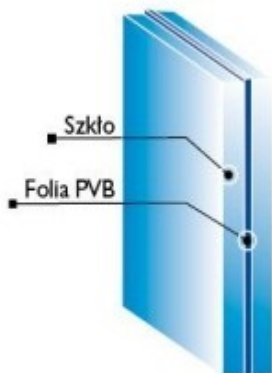
Przygotowany pakiet dwóch jednakowych formatek szklanych wkłada się do specjalnego płaszcza, z którego zostaje wytłoczone powietrze. Następnie szkło zostaje poddane nagrzewaniu w piecu.

Po kilkudziesięciu minutach otrzymujemy szkło bezpieczne, które może być wykorzystane w budownictwie na: **balustrady, daszki, podłogi, schody, drzwi itp.**

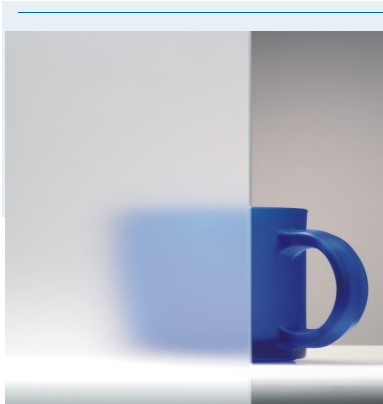
Nowością jest możliwość wykonania laminatów ozdobnych, gdzie pomiędzy dwiema taflami umieszcza się element ozdobny w postaci folii z nadrukowanym wzorem, materiał tekstylny z wzorami.

Możliwości wzornictwa są niemal nieograniczone. Można na odpowiedniej folii w odpowiednim formacie

SZKŁO LAMINOWANE

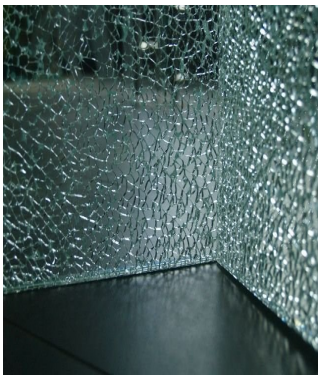


SZKŁO PIASKOWANE

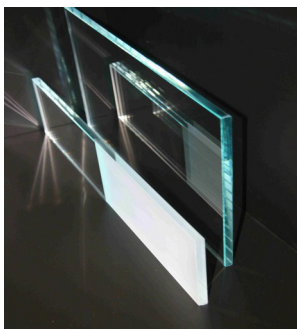


Szkło piaskowane

- jest to proces mechaniczny polegającym na oddziaływaniu na powierzchnię szkła strumieniem drobnego piasku wydobywającego się z dyszy pod wysokim ciśnieniem. Powierzchnia szkła robi się wówczas chropowata i nieprzezroczysta (w wyniku wrywania przez piasek mikroskopijnych cząstek szkła). Zaklejając część szkła ochronną folią przed procesem matowania, można matować szkło tylko w odsonionych miejscach. W ten sposób można komponować wzory, wykonywać piaskowane napisy itp. Im dłużej się matuje, tym wzór jest głębszy i przypomina efekt grawerowania w szkłe.



Szkło lodowe (tłuczone) – ma postać tafli szklanej, która na pierwszy rzut oka różni się od zwykłego szkła budowlanego tym, że jej struktura została rozbita wewnątrz przy zachowaniu gładkiej i nienaruszonej powierzchni. Szkło lodowe składa się z trzech zespolonych ze sobą warstw. Dwie zewnętrzne warstwy to przezroczyste tafle szkła. Warstwa wewnętrzna (środkowa) jest również przezroczystą, ale rozbitym taflą szklaną, zastosowaną w celu uzyskania efektu potłuczonej szyby. Wszystkie warstwy połączone są za pomocą folii. Szkło lodowe produkuje się w różnej kolorystyce – pożądaną barwę nadaje się jednej spośród warstw (poprzez zastosowanie szkła barwionego w masie) albo spoiwu, które łączy wszystkie warstwy (poprzez dodanie odpowiedniego barwnika do żywicy). Dzięki użyciu szkła barwionego (antisolu) jako warstwy ulegającej hartowaniu i rozbiciu, uzyskuje się jednolity, delikatny kolor szkła lodowego.



Szkło optiwhite – całkowicie przezroczyste szkło float o obniżonej zawartości żelaza. Szkło jest praktycznie bezbarwne, a zielonkawe zabarwienie charakterystyczne dla zwykłego szkła, zauważalne szczególnie przy grubszych taflach, zostało całkowicie wyeliminowane. W porównaniu ze zwykłym szkłem float, szkło diament charakteryzuje się wyższą przepuszczalnością światła i doskonałą transmisją energii słonecznej. Dzięki temu może znaleźć zastosowanie wszędzie tam, gdzie jego walory estetyczne i właściwości optyczne, zwłaszcza przezierność, są szczególnie przydatne.

RODZAJE SZKŁA



Szkło float – określane jako szkło bezbarwne.

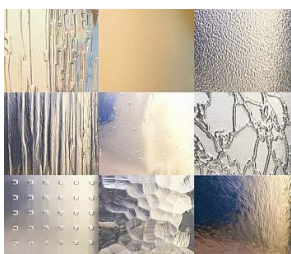
Mimo określenia iż jest szkłem bezbarwnym, ma odcień lekko zielony. Jest to naturalny odcień szkła spowodowany obecnością w nim jonów żelaza. Kolor ten szczególnie widoczny jest na krawędziach grubego szkła.



Szkło trawione – jest poddane obróbce chemicznej, które powoduje zmatowienie tafli szklanej. Charakteryzuje się trwałą i jednolitą powierzchnią matową, która w przeciwieństwie do szkła piaskowanego nie podlega zmianie wyglądu pod wpływem użytkowania. Poddając go obróbce fazowania lub szlifowania uzyskujemy dodatkowe efekty zdobnicze. Dostępne w grubościach 4, 8, 10 mm w kolorze białym, brązowym, zielonym i niebieskim.



Szkło antisol – szkło barwione w masie (do surowców używanych przy produkcji szkła dodawane są na etapie topienia różne składniki, umożliwiające uzyskanie produktów o różnych zabarwieniach). Dostępne szkło o grubościach 4, 5, 6, 8, 10 mm dla szkła antisol brąz i grafit, 6 mm dla szkła antisol niebieski, zielony i czarny.



Szkło ornamentowe – szkło walcowane, o ograniczonej przejrzystości, ale przepuszczające światło. Produkowane przeważnie w grubości 4 mm, w kolorze bezbarwnym, brązowym i wielu innych. Szkło takie stosuje się głównie jako elementy dekoracyjne w meblach oraz stolarce drzwiowej.

KOLANKO ZAOKRĄGLONE

DO RURY FI 42,4 MM, SATYNA



Cena katalogowa: 71,88 zł
Cena produktu: 48,70 zł (netto)
59,90 zł (brutto)
Cena promocyjna: 28,35 zł (netto)
34,87 zł (brutto)
Oszczędzasz: 30,09 zł (netto)
37,01 zł (brutto)

UCHWYT DO PRĘTA FI 12 MM DO RURY FI 42,4 MM, SATYNA



Cena katalogowa: 9,21 zł
Cena produktu: 6,24 zł (netto)
7,68 zł (brutto)
Cena promocyjna: 6,10 zł (netto)
7,50 zł (brutto)
Oszczędzasz: 1,39 zł (netto)
1,71 zł (brutto)

PROFIL DOLNY ALUMINIOWY DO ZABUDOWY SZKLANEJ DŁ. 2500 MM



Cena katalogowa: 1.721,70 zł
Cena produktu: 999,83 zł (netto)
1.229,79 zł (brutto)
Cena promocyjna: 887,40 zł (netto)
1.091,50 zł (brutto)
Oszczędzasz: 512,36 zł (netto)
630,20 zł (brutto)