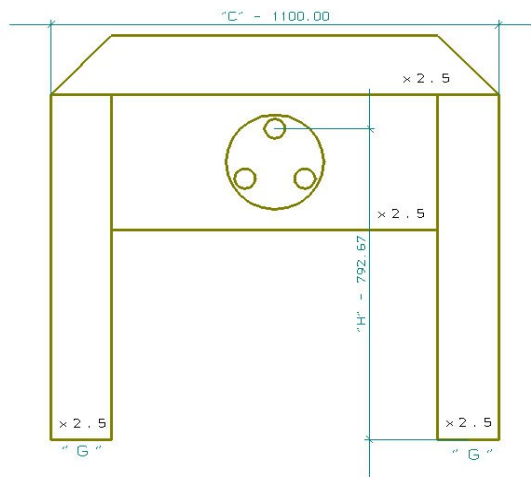
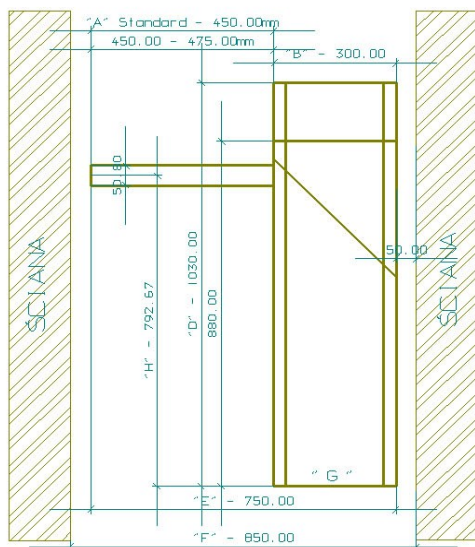




Dane techniczne kołowrotu: ES-ROTESTIL-SLIM-PANIC/MANUAL

Materiał obudowy bramki:	stal nierdzewna lub st3 malowana dowolnym kolorem palety RAL
Kierunek przejścia (rodzaj przejścia):	dwukierunkowa
Zasilanie AC/DC:	220V/12V/2,5A
Pobór mocy:	50W
Awaryjne źródło zasilania (opcja):	TAK do 10.000 przejść
Sygnalizacja kierunku przejścia:	TAK matryce diod (dwukolorowe) 2 szt.
Kąt obrotu ramion bramki:	120 stopni (trój ramienna)
Szerokość bramki bez ramion:	300 mm
Wysokość bramki do końca obudowy:	1000 mm
Szerokość boczna bramki pomiędzy słupami bramki:	1100mm
Szerokość boczna bramki wraz z ramionami:	750mm - 775mm
Szerokość przejścia (światło przejścia):	450mm - 475mm
Konstrukcja zabezpieczająca przejście wsteczne (blokady):	Tak: 6.000 KN
Wspomaganie obrotu ramion elektryczne:	TAK: sterownik procesorowy
System PANIC manualny (ramiona bez blokad):	opcja - ramion łamane 180 KN
System PANIC elektroniczny:	opcja - sterowanie elektroniczne np.: z systemu P.POŻ
Funkcja TEST (test bramki):	TAK
Funkcja CLOSE TOUR (domykanie ramion):	TAK
Funkcja SERWIS (sprawdzenie poprawności działania kołowrotu):	TAK



- A - DŁUGOŚĆ RAMIENIA BRAMKI
- B - SZEROKOŚĆ BRAMKI
- C - SZEROKOŚĆ BOCZNA BRAMKI
- D - WYSOKOŚĆ BRAMKI
- E - SZEROKOŚĆ CAŁKOWITA BRAMKI
- F - CAŁKOWITA SZEROKOŚĆ PRZEJŚCIA
- G - WEWNĘTRZNE MOCOWANIE ŚRUB
- H - WYSOKOŚĆ RAMION BRAMKI

Stal s13/sin
Tolerancja +/- 0.5

ELEKTRONICS SYSTEM
40 - 847 KATOWICE
UL. BOCHEŃSKIEGO 81

PRZEDMIOT OPRACOWANIA	BRAMKA OBROTOWA - TRIPOD ROTESTIL - SLIM - PANIC		SKALA:
INWESTOR			1 : 10
AUTOR OPRACOWANIA	ELEKTRONICS SYSTEM	PODPIS	DATA 01.01.2001 NR RYS. 1/RRS/P/1